

INFOS SERVICES

● NOUS JOINDRE

Rédaction :

8, rue Maréchal-Joffre;
tél. 04.97.03.24.50;
fax 04.97.03.24.51;
rn@nicematin.fr

● URGENCES

□ Drap, Contes

Médecins : SOS Médecins,
0810.85.01.01 ou appeler le
15.

Pharmacie (7j/7, 24h/24) :

Contoise, 18, place Jean-
Allardi, à Contes,
04.93.79.00.04.

□ **L'Escarène, Bendejun,
Berre-les-Alpes, Blausasc,
Châteauneuf-Villevieille,
Coaraze, Lucéram, Peille,
Peillon, Touët-de-l'Escarène**

Médecin : appeler le 15.

Ambulances : Alpazur II,
04.93.13.45.04.

agenda

AUJOURD'HUI

**Peillon : fermeture
de La Poste**

La Poste de Peillon sera
fermée exceptionnellement
au public aujourd'hui pour
cause d'intervention
technique.

Cantaron : conseil

municipal

Il se tiendra ce soir, salle
Honoré-Bermond à 19h30.

**L'Escarène : coupure
d'eau**

En raison de travaux sur le
réseau d'eau potable,
l'alimentation sera
interrompue de 8 à 17 h
rue de Nice et maison de
retraite l'Olivier.

annuaire des services

Audit - comptabilité

EUREX
MON
EXPERT COMPTABLE

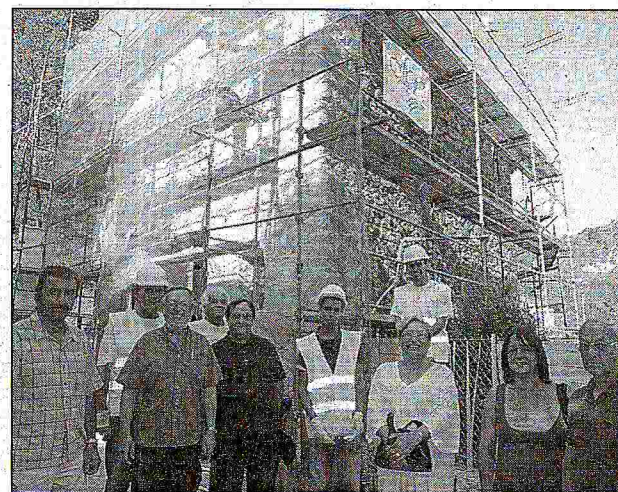
COMMERÇANTS - ARTISANTS - PME
DEVIS GRATUIT EN 5 MN
sur www.eurex-nice.fr
EUREX - 5 rue de la Liberté 06000 NICE

■ l'escarène

La chapelle Saint-Roch reprend des couleurs !

Halte au milieu du col de Nice, à l'entrée du village, lieu de repos de prière ou de quarantaine pour le voyageur, la chapelle Saint-Roch est en cours de réhabilitation. Charpente et toiture ont été rénovées à l'identique pour un montant de 34684 € (1). Les travaux ont été réalisés par l'entreprise locale spécialisée Péan Charpente.

Pour le gros œuvre extérieur et les façades, la commune a confié le travail, dans le cadre d'un partenariat, à l'AFPA (Association de formation professionnelle pour adultes). Les pierres utilisées pour l'appareillement des murs ont été décroûtées et remises en valeur par un rejointement coloré. Le coût de l'opération est limité aux matériaux pour 11575 € (1). L'échafaudage a été mis à disposition par l'entreprise Bernard Debosc, empiétant, avec l'autorisation de Jean-



Visite de chantier à la chapelle Saint-Roch du père André-Jacques Astre, du maire Pierre Donadey et ses adjoints, ainsi que des responsables de l'AFPA. Les échafaudages qui habillent actuellement l'édifice pendant les travaux seront retirés fin juin.
(Photo Jean-Pierre Bellomia)

Paul Barel, sa propriété.

Chantier école

Il s'agit d'un chantier école sur du bâti classé, mis en œuvre gratuitement pour la

commune. L'intervention se fait avec un groupe de six stagiaires qui leur permet de s'initier à des activités professionnelles sur du bâti ancien. Cette opération a été

initiée, en juillet 2008, par Chantal Havard, conseillère municipale. Elle est pilotée par Jacques Massouh, chargé de direction à l'Alpa, sous le contrôle de Patrick Rochet, formateur. Le chantier s'inscrit dans une formation qualifiante de maçon.

Les travaux de rénovation extérieure devraient s'achever fin juin. Ils ont reçu l'agrément de l'architecte des bâtiments de France. Une prochaine étape s'attachera à la mise en valeur de l'intérieur pour ce qui concerne le sol et les murs qui pourraient être recouverts de fresques originales. Ainsi cette ancienne chapelle placée sur la route royale va-t-elle retrouver sa splendeur et devenir un nouveau lieu privilégié de visite et de dévotion.

J.-P. BELLOMIA

(1) Subventionnés à 78 % par l'Etat et le conseil général.

MARIAGE

Lucie a dit oui à Thomas