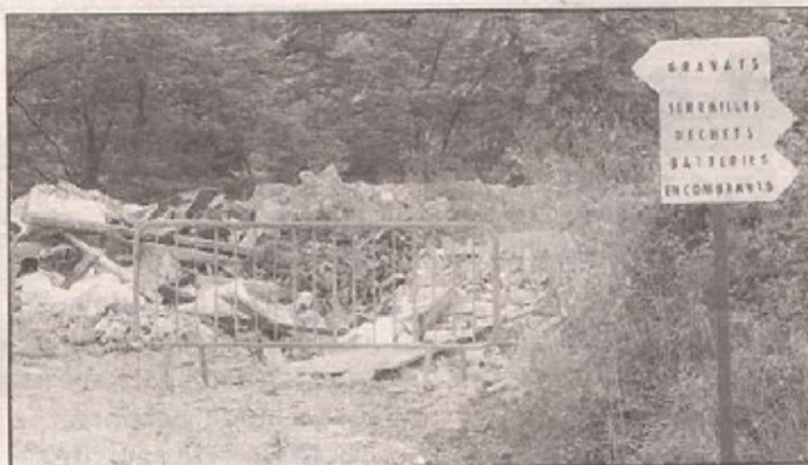


L'Escarène

Déchetterie : fermeture définitive aujourd'hui



Le site des encombrants du quartier la Gravasce va laisser la place à une installation de traitement des boues de la station d'épuration. (Photo J.-P. B.)

Le site communal de stockage des encombrants du quartier la Gravasce sera fermé définitivement d'aujourd'hui. Les travaux importants de mise aux normes de la station d'épuration nécessitent l'emprise du site de stockage. Les travaux débuteront le 2 novembre prochain avec la mise en place d'une filière tout à fait innovante du traitement des boues. Celle-ci, rustique et écologique, constituera une première à l'échelon départemental. À partir d'aujourd'hui, les administrés pourront déposer les encombrants à la dé-

chetterie de Blausasc, au col Pelletier, après le stade de football. Ouverture les lundis, mercredis et samedis, de 8 h à 12 h et de 13 h à 16h30. Les employés communaux continueront à ramasser les petits encombrants des particuliers le deuxième et le dernier mercredi de chaque mois. La collecte ne se faisant qu'après s'être inscrit sur la liste de ramassage au secrétariat de mairie en téléphonant au 04.93.91.64.00. La commune signale que tout dépôt sauvage ou non signalé fera l'objet de poursuites.

J.-P.B

Jeudi 15 octobre 2009

Rel IV
VLL-A 14

Pour vos encombrants, gravats ou déchets verts déchetterie de BLAUSASC située sur le Col Pelletier ouverte le lundi, le mercredi et le Samedi de 9h à 12h et de 14h à 16h30.
Sur rendez-vous au 04 93 79 51 04.