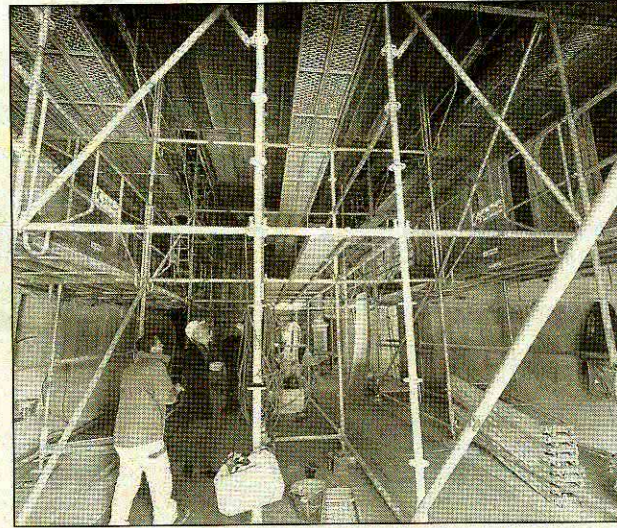


L'église et les chapelles vont retrouver leur éclat d'antan

L'ESCARENE Les fresques peintes de la chapelle des pénitents blancs seront mises en valeur et éclairées



Les fresques de la voûte vont retrouver tout leur éclat et seront mises en valeur par un éclairage moderne. (Photos Jean-Pierre Bellomia)



Un imposant échafaudage va permettre aux restaurateurs fresquistes de travailler sous les voûtes.

Le chantier de restauration de l'église et des chapelles est engagé depuis le 14 septembre sur la chapelle des pénitents blancs. Toiture et sol sont maintenant terminés ainsi que la reprise des soubassements.

Un imposant échafaudage a été dressé pour permettre aux restaurateurs de travailler à 12 mètres de hauteur sur les voûtes entièrement recouvertes de fresques.

Celles-ci représentant les supplices de la passion de Jésus convergent vers le centre où la croix est emportée vers les cieux par une nuée d'anges.

Les pénitents blancs, dès sa construction en 1673, ont placé leur oratoire

sous le vocable de « la Sainte-Croix ».

Rénovation à l'identique

D'anciennes infiltrations d'eau ont provoqué des coulures et dénaturé la couleur des pigments des badigeons. L'humidité a également provoqué des altérations au droit des corniches, des chapiteaux et des pilastres.

Tous ces désordres vont être traités après nettoyage de l'ensemble des parements.

Les enduits seront repris et les peintures manquantes complétées. L'ensemble recevra une patine

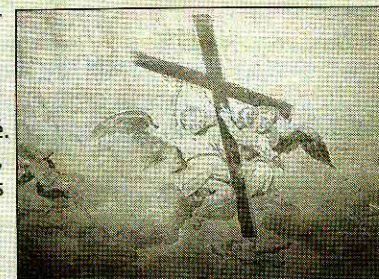
d'harmonisation. Le maître-autel de style baroque sera également restauré en conservation suivant les préconisations de Marie-Claude Léonelli (DRAC). Pierre-Antoine Gatier, architecte en chef des monuments historiques, est chargé de l'étude et de la conduite de l'important chantier engagé, l'édifice étant classé depuis 1978. Stucateurs et restaurateurs fresquistes commencent maintenant un long travail de rénovation à l'identique. La fin des travaux en juin prochain, permettra de restituer au culte cet édifice du patrimoine architectural de la commune.

J.-P. BELLOMIA

Un éclairage innovant

Les fresques remarquables de la chapelle seront mises en valeur par un éclairage approprié. Jean-Michel Clutier, du bureau d'études Cinfora qui coordonne avec l'architecte en chef des monuments historiques les travaux, souhaite qu'un

soin particulier soit apporté à la valorisation du site. Rose-Marie Sguerso, éclairagiste de la société Maclary, est venue sur place proposer des solutions innovantes. L'utilisation des nouvelles technologies à basse consommation donnera tout leur éclat aux peintures et sculptures. La technique utilisant leds et tubes fluo de 3e génération, cumule l'avantage d'une faible consommation et d'une durée de vie importante. La société Ineo est chargée de l'installation.



L'élément central, la Sainte-Croix, a donné son nom à la chapelle.