

# La communauté de communes mise sur la jeunesse

**AGGLO** Le dernier conseil communautaire a rappelé le lancement prochain des crèches de Blausasc et de Lucéram

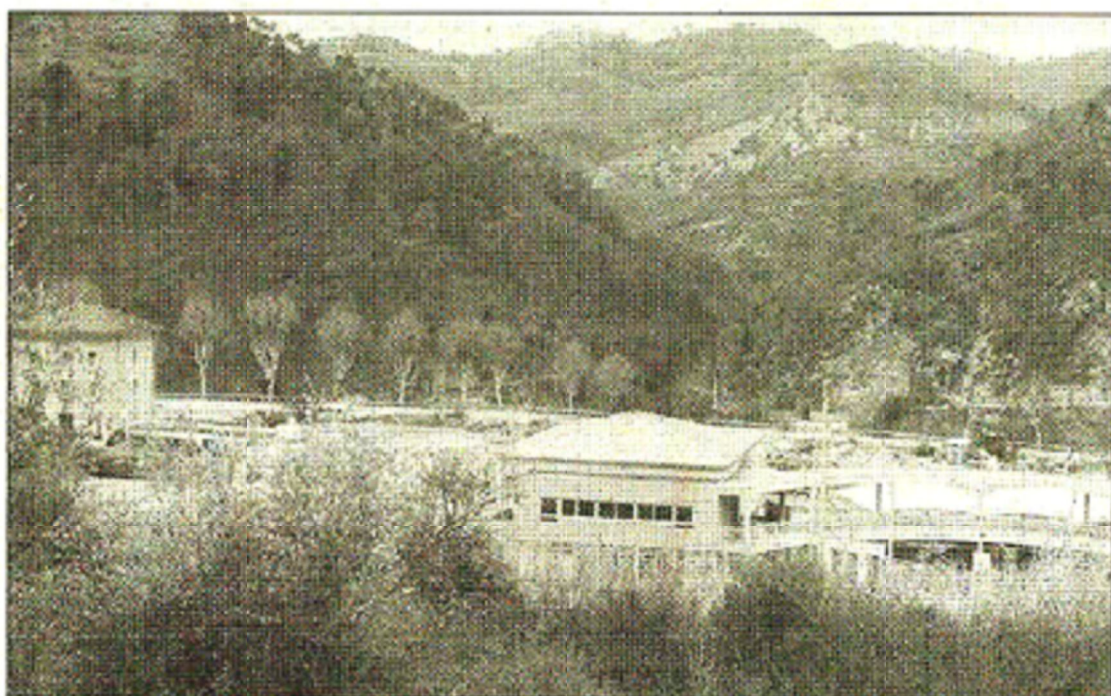
Ce premier conseil communautaire de l'année, qui s'est tenu lundi à Contes, a consacré une large partie des débats au budget 2010. Avec, en toile de fond, un effort financier important qui sera fait sur l'enfance et la jeunesse.

Bien entendu, les lancements de la construction des crèches de l'Escarène et de Blausasc sont les projets phares de cette année. Pour la première, le lancement des travaux est prévu en septembre avec une ouverture pour la rentrée 2011. A Blausasc, les travaux vont démarrer en mai 2010 avec une ouverture programmée aussi pour la rentrée 2011.

## « Gestion directe »

Lors des débats, le maire de Contes Francis Tujague, a rappelé que « ce budget concrétise la priorité que nous donnons à l'enfance et la jeunesse, avec la gestion directe des crèches des Paillons ». Une compétence lancée en décembre 2009. Pour 2010, 16 millions d'euros seront consacrés aux investissements et 11 millions d'euros pour le fonctionnement.

**PATRICE CASTELLI  
ET OLIVIER FAZIO**



Le nouveau centre multi-accueil de l'Escarène sera construit entre le collège (au premier plan), la gare SNCF (à gauche) et la route RD 2566.  
(Photo Jean-Pierre Bellomia)

## Matériel renouvelé

Les structures multi-accueil déjà existantes à Contes et à Drap n'ont pas été oubliées. L'Olivier de Contes verra son matériel éducatif renouvelé, ainsi que divers équipements et des jeux pour enfants pour un montant de 1 900 €. A Drap, La Formigua se verra dotée de matériel éducatif, de jeux pour enfants et de matériel pour cuisine pour un coût de 3 960 €.

Un nouveau logiciel de gestion équipera le parc informatique pour un coût de 6 334 €. Des subventions à la CAF ont été demandées pour tous ces investissements.

## 15 € PAR HABITANT

Pour 2010, la dotation de solidarité communautaire est fixée à 15 euros par habitant. Soit 332 145 € pour les 22 143 habitants qui composent les onze villages du Pays des Paillons. Par exemple, Contes avec 6 921 personnes recensées en 2006, versera 103 815 €.