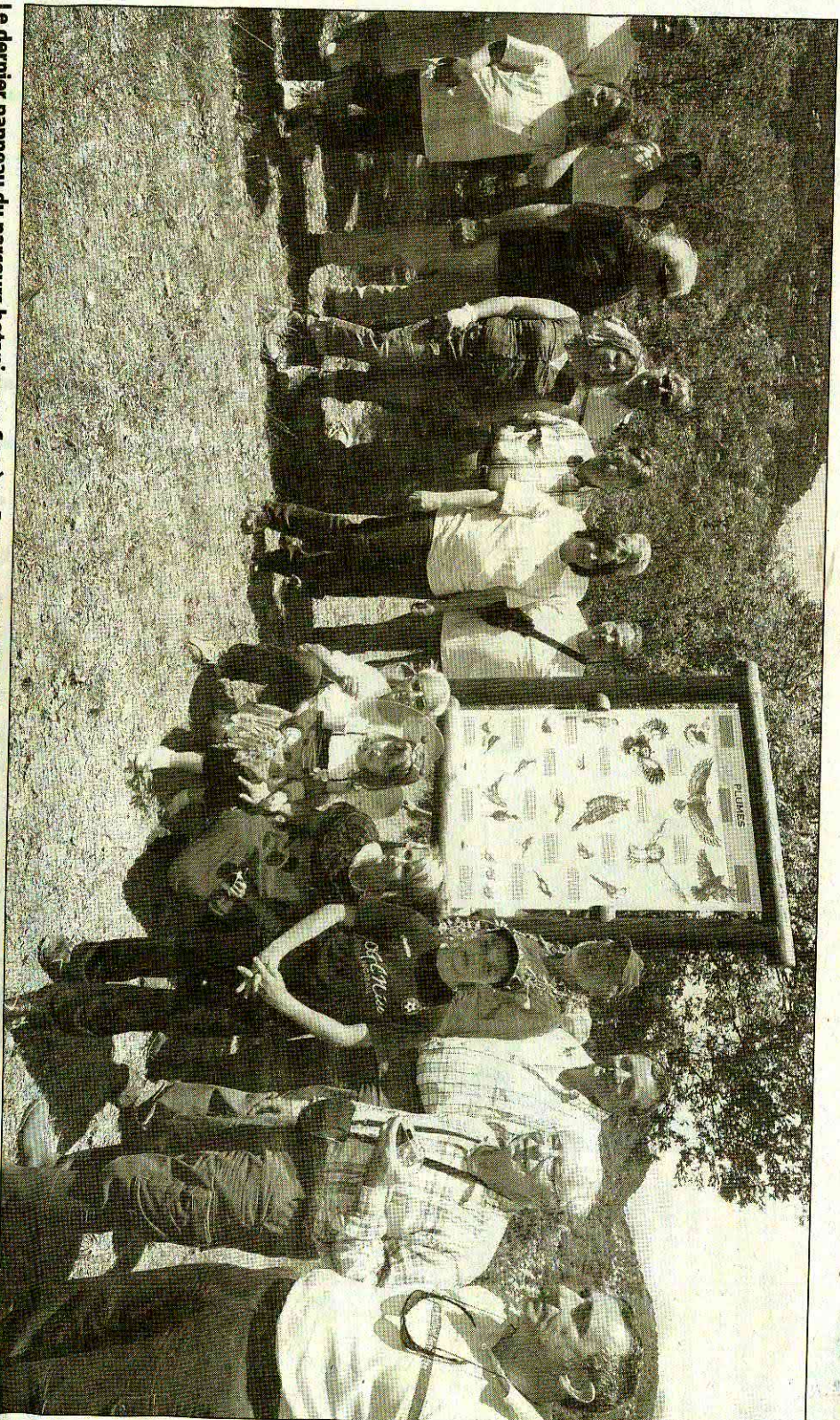


Le « Scarèna-Berra » ouvert par plus de 150 randonneurs

L'ESCARÈNE-BERRE-LES-ALPES Un parcours ludique et pédagogique de découverte botanique et faunistique à travers des sites préservés



Le dernier panneau du parcours botanique « Scarèna-Berra » a été dévoilé au site des quatre chemins.

(Photo Jean-Pierre Bellomia)

La nature en partage



Les milliers de coccinelles lâchées par Amélie et Martine intriguaient Alexis !

(Photo Jean-Pierre Bellomia)

Plus de 150 randonneurs et vététistes ont convergé hier matin vers les quatre chemins, point central du nouveau sentier botanique « Scarèna-Berra ». Initié par Martine Cagnazzo, en collaboration étroite avec les équipes des offices de tourisme de l'Escarène et Berre-les-Alpes ⁽¹⁾, ce parcours unique dans la région (voir par ailleurs), offre un double aspect, ludique et pédagogique.

Il est jalonné de 12 totems invitant à lever les yeux sur les espèces naturelles et animales environnantes. Une leçon de choses en contact direct avec la nature vivante et changeante. Original par sa conception, il est le fruit d'un travail en partenariat étroit avec l'ONF s'inscrivant pleinement dans la vocation de la forêt domaniale d'accueillir le public. Pascal Gargis, de l'unité territoriale des pré-Alpes d'Azur insiste. « Outre l'aspect pédagogique, on rajoute la sensibilité aux espaces naturels et à leur fragilité. »

Mise en valeur des beautés de la nature

Sa découverte a commencé par le dévoilement des panneaux didactiques, au cours de la randonnée du matin. Jumelée avec le village de Séborga, elle était conduite par son maire Franco Fogliarini et ses homologues de l'Escarène, Pierre Donadey, de Blausasc, Michel Lotier et de l'adjoint au maire de Berre, Bernard Barraya.

Tous les partenaires de cette réalisation remarquable et randonneurs ont dévoilé le dernier panneau au centre de la boucle au lieu-dit les quatre chemins. Et pour réconcilier l'homme avec la nature ou simplement rappeler qu'il en est dépendant, grand lâ-

cher de coccinelles offertes par « Biotop-Effet nature ».

Allocutions, apéritif et pan bagnats autour des tables du site aménagé par l'ONF, à l'ombre des chênes. Un projet mobilisateur et novateur, une mise en valeur de la beauté de la nature et un-

Le parcours accessible par les villages de l'Escarène et Berre-les-Alpes est une première dans la région.

Il traduit un signe fort des concepteurs et des administrations engagées dans ce projet innovant d'inviter le public à l'accueil en forêt.

Il est constitué d'une boucle de 12 km pour 500 mètres de dénivelé, dans la forêt domaniale du Pailion, sur les deux communes. Sentiers balisés et labellisés FRSP et praticables à pied, à vélo ou à cheval.

Douze stations présentent sur des panneaux, admirablement illustrés par Florence Schumpp, flore et faune dans un rayon de 200 mètres.

Des aires de pique-niques et des points d'observation panoramiques permettent au promeneur, découvert, détente et repos dans une démarche respectueuse de l'environnement.

clin d'œil à sa fragilité que les nombreux sportifs et randonneurs qui l'emprunteront auront à cœur de préserver.

J.-P. BELLOMIA

1. Participation du Crédit agricole, conseil général; réalisation Gérard Salton, Roger Barraya, Ugo Schumpp, Robert Salanon, Jean-Jacques Perez...