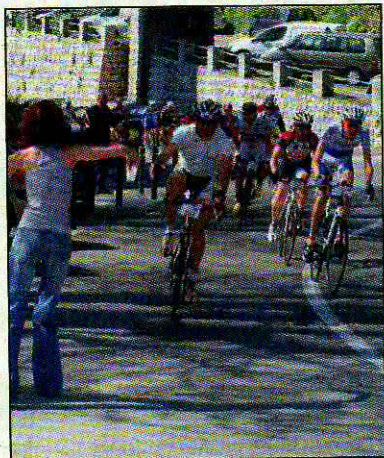


L'IMAGE DU JOUR

Ils étaient plus de 800 à s'élancer pour la course Charly-Berard, sur les routes du moyen pays sous un soleil radieux. Deux itinéraires étaient proposés dont celui passant par



l'Escarène. 115 km au départ, et arrivée à Nice avec 2400 m de dénivelé par le col de l'Ablé. Le comité des fêtes avait installé comme chaque année un stand de ravitaillement au vol pour les coureurs. Eau, coca, biscuits et bananes étaient distribués au passage. Il fallait bien ça pour affronter le col de Braus!

(Photo J.-P. B.)